



Hållbar och rationell hästhållning

Exempel och erfarenheter från Strömsholm och Flyinge



Foderhantering

Fodertruck med mixer



Flyinge:

- Mixer och truck sparar tunga arbetsmoment
- Möjliggör mixning av foder med olika värden och olika TS
- Sårbart då det krävs kompetent och utbildad personal – flera måste vara utbildade vid ex. sjukdom
- En erfaren förare fodrar ca 100 hästar på 2 timmar.
- Hög investeringskostnad för mixer och fodertruck.

Vågvagnar

Strömsholm

- Stora hösilagevagnar med integrerad våg.
 - Investeringskostnad på vagn 25 tkr+moms.
 - Lätta att dra, kan kopplas till traktor eller dragare.
-
- Större skottkärra med inbyggd våg, smidig för mindre mängder men ganska tung i sig själv.



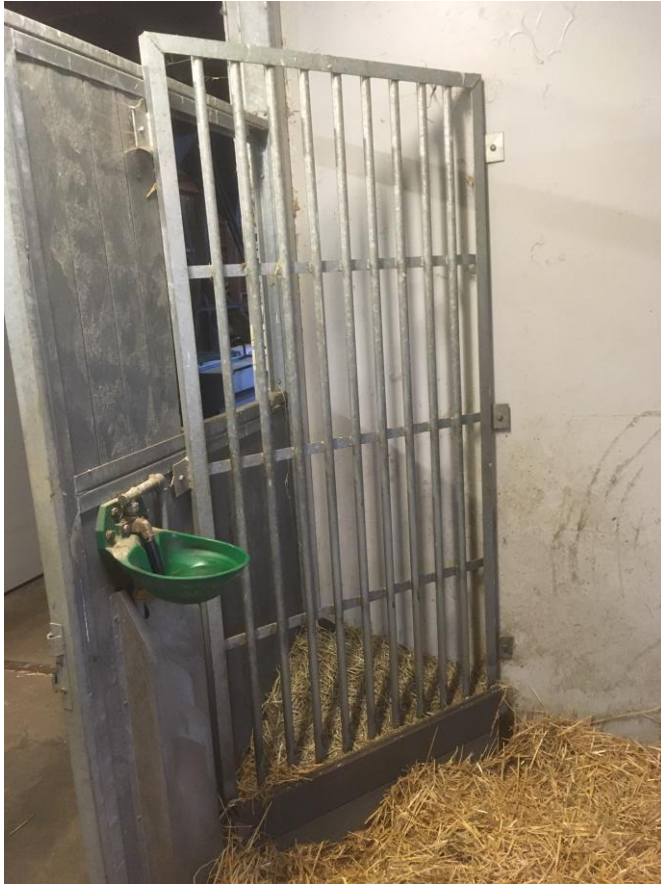
Påfyllning vågagnar

Strömsholm:

- Balarna lyfts på med traktor och lastare.
- Balarna ligger på plywoodskivor ovanpå rullarna.
- Vagnen rullas in under, bromsas och sedan kan balarna rullas på.
- Balarna ligger på plywoodskivor för att rulla lätt.
- En person kan fylla på på vagnen.



Foderhäck (galler) i box



Strömsholm:

- Inbyggd i boxhörn och övre del av boxväggen borttagen.
- Sluttande golv i underkant. Skivan kan tas bort för rengöring för att säkerställa god foderhygien.
- Påfyllning 1-3 gånger per dag beroende på hur fort hästen äter.
- Bra höjd vid påfyllning från balvagnen, fungerar bra ergonomiskt.
- Gallren är byggda av lokal smed.

”Eldrivna kärror”

Flyinge & Strömsholm

- Eldrivna vagnar och dragare sparar tunga arbetsmoment
- Kräver utrymme för parkering och laddning.
- Investering ca 40 tkr + moms per vagn och 25 tkr + moms för dragare.



Trädgårdstraktor



Strömsholm

- Används i foderhantering, inomgårdstransporter och mockning av rasthagar.
- Sommartid kompletteras med klippaggregat för gräsklippning.
- Dieseldriven, kan användas i stallmiljö.





Gödselhantering

Flakvagn



Flyinge:

- Stora mockvagnar sparar steg. Vagnen rymmer gödsel från ca 15 boxar beroende på strömmaterial.
- Tungta att dra om man ej samarbetar
- Kan dras med dragare eller mindre traktor.
- Töms genom att vagnen lyfts med traktorns lastare och tippas på gödselstaden.
- Låg arbetshöjd positivt, då man ska undvika lyft över hjarthöjd.

Elskottkärra



Flyinge och Strömsholm

- Elskottkärran sparar många steg och tunga moment; ffa vid mockning av hagar och lösdriftens hårdgjorda yta.
- Färre turer till gödselstacken, då kärlet är större än på en handdragen skottkärra.
- Investering ca 40 tkr + moms.
- Import från Holland (2021)



Djupströbädd i box

- Strömsholm Kungsgårdstallet. Boxarna är byggda som uteboxar med garagedörrar. Uteboxar är en förutsättning för permanentbädd med tanke på lufthygien i stallet. Bäddarna tas ut med gripklo på frontlastaren. Lite manuellt arbete behövs vid tömning. Det dagliga består av att rätta till bädden och 2 ggr per vecka.
- Boxarna töms var 6-8 vecka. Det tar 15-20 min att tömma en box. Det krävs två personer; en i lastare och en manuell rengöring av hörn mm.

Mekaniserad utgödsling



Strömsholm Vita stallet

- Hydrauldrivna skrapor i gödselkylvert (djup ca 60 cm och en tvärkylvert ca 1 m).
- Halverar mockningstiden, undviker tunga lyft.
- Minska nedsmutsning i stallgången, vilket även underlättas av 10 cm nedsänkta boxgolv.





Sopmaskiner





Strömsholm:

- Finns både handdrivna (←t.v.) och eldrivna (t.h.→).
- Kan användas både inomhus och utomhus.
- Lämpligt till större ytor.
- Investering
 - Handdriven 5 tkr + moms.
 - Eldriven 35 tkr + moms.





Aktiv grupphästhållning

Erfarenheter – aktiv grupphästhållning

Flyinge:

- Tidsbesparande – tid kan läggas på hästarna istället för att mocka och fodra
- Sliter skor hårdare än traditionell hästhållning
- Möjlighet för hästarna att utöva naturliga beteenden
- Jämnare temperament på hästarna
- Ligghall 10 m² per häst
- Investering 142 tkr per häst vid helnybyggnation.

Strömsholm:

- Stabil grupp och erfarenhet är viktigt!
- Avlastar tunga arbetsmoment.
- Fungerar lika bra i sitt arbete som skolhäst, som hästar i individuella boxar.
- Svårare att hålla i uppvisningsskick, då det blir lite päls slitage och päls tillväxt påverkas av mörker.
- Ungefär samma frekvens av skador som hästar som går ute i två eller fler i hage.
- Ligghall 24 m² per häst
- Investering 195 tkr per häst vid ombyggnation i kulturmiljö.